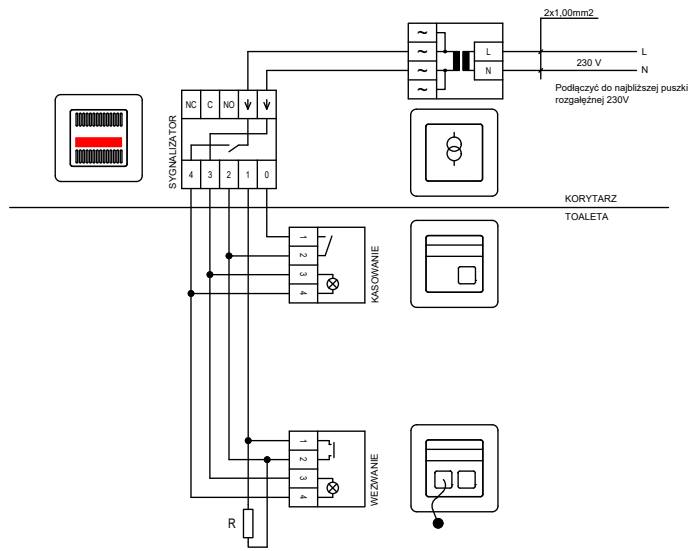


SYSTEM PRZYZYWOWY

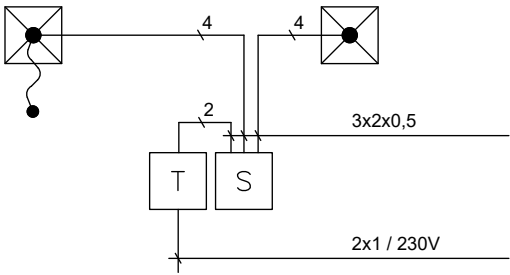


Przewody nieoznaczone - 0,5mm, montaż w puszkach 60mm z wkrętami
Rezystor w zestawie z kasownikiem - montować na końcu pętli.
Zworki w kasowniku rozłączyć, zworki w FAP..... ustawić w pozycji "B"
Nie zamieniać L1 (+) z L2 (-)

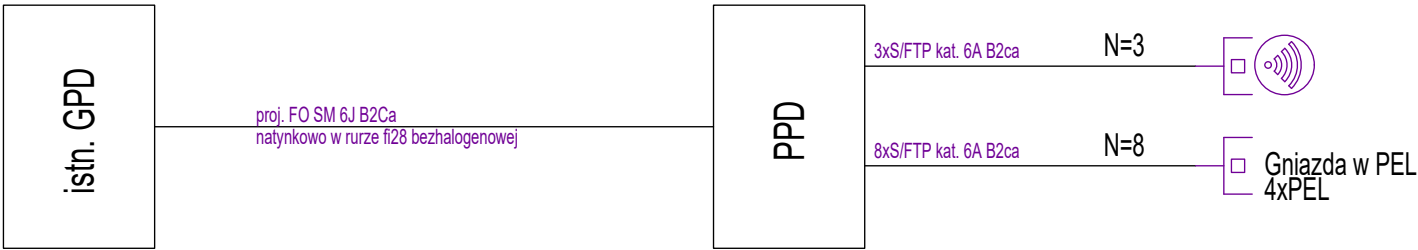
Legenda

- S Sygnalizator
- T Transformator dla 1 pomieszczenia
- Przycisk pociągowy
- Przycisk z lampką

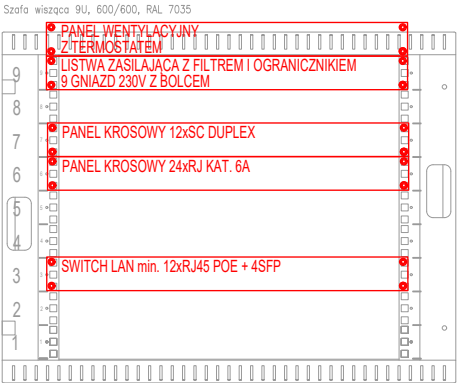
Okablowanie



INSTALACJA LAN



GPD rozbudować o:
panel światłowodowy
switch SFP - min. 2 porty
proj. switch włączyć do istniejącej instalacji internetowej



nazwa obiektu:
PRZEBUDOWA I REMONT ZAPLECZY SZATNIOWO-SANITARNYCH W ZESPOLE SZKÓŁ OGÓLNOKSZTAŁCĄCYCH W AUGUSTOWIE

adres obiektu:
16-300 AUGUSTÓW, UL. ŚRÓDMIEŚCIE 31 DZ. NR GEOD.: 3664

tytuł (nazwa) rysunku:
SCHEMAT SYSTEMU PRZYZYWOWEGO ORAZ INSTALACJI INTERNETOWEJ

nr rys.
ES02

skala: - data: 25.02.2026

ZESPÓŁ PROJEKTOWY		NR UPRAWNIEŃ	PODPIS
ELEKTRYKA	autor: mgr inż. KRYSZTOF OLENDZKI	upr. bud. w spec. elektr. do proj. bez ograniczeń nr upr. POL/0138/PBE/18	